

## **Field Safety Notice (FSN)**

Handelsbetegnelse af de berørte produkter: Mini Crosser T-model, E-model og Nordic før januar 2007.

FSCA – identifikator: 6-10-2008

Type tiltag: Enheds modifikation.

Dato: 04.06.2009

Attention: Distributører og kunder.

## **Identificering af berørte produkter:**

Scootere med nedenstående kriterier og indeholdt i listen over modeller er berørt af denne FSN:

<b>T-model</b>	<b>E-model og Nordic</b>
Produceret før januar 2007	Produceret før januar 2007
Dette kan identificeres ud fra serienummeret på scooteren.	Dette kan identificeres ud fra serienummeret på scooteren.
Serienummeret forefindes på et gråt skilt bagerst på scooteren.	Serienummeret forefindes på et gråt skilt bagerst på scooteren.
Serienummeret kunne for eksempel være: 16285-05-10.	Serienummeret kunne for eksempel være: 16285-05-10.
16285 er et forløbende nummer. 05 er produktionsåret. 10 er produktionsmåneden.	16285 er et forløbende nummer. 05 er produktionsåret. 10 er produktionsmåneden.
Så denne scooter er produceret i oktober 2005 og er dermed berørt af denne FSN.	Så denne scooter er produceret i oktober 2005 og er dermed berørt af denne FSN.



## Liste over berørte modeller:



Mini Crosser 3W
Mini Crosser 125T 3W ,13km/h
Mini Crosser 130T 3W ,15km/h
Mini Crosser 140T 3W ,15km/h
Mini Crosser 140T 3W ,10km/h
MiniCrosser 130T 3W "Junior" 15 km/h
Mini Crosser Nordic 3W
Mini Crosser E-model 3W
Mini Crosser 4W
MiniCrosser 125T 4W ,13km/h
MiniCrosser 130T 4W ,10km/h
MiniCrosser 130T 4W ,15km/h
MiniCrosser 140T 4W ,15km/h
MiniCrosser HD, 10km/h
Mini Crosser E 115 Kid 4W ,15 Km/h
MiniCrosser 130T 4W "Junior" 15 km/h
Mini Crosser Nordic 4W
Mini Crosser E-model 4W



Mini Crosser T-model

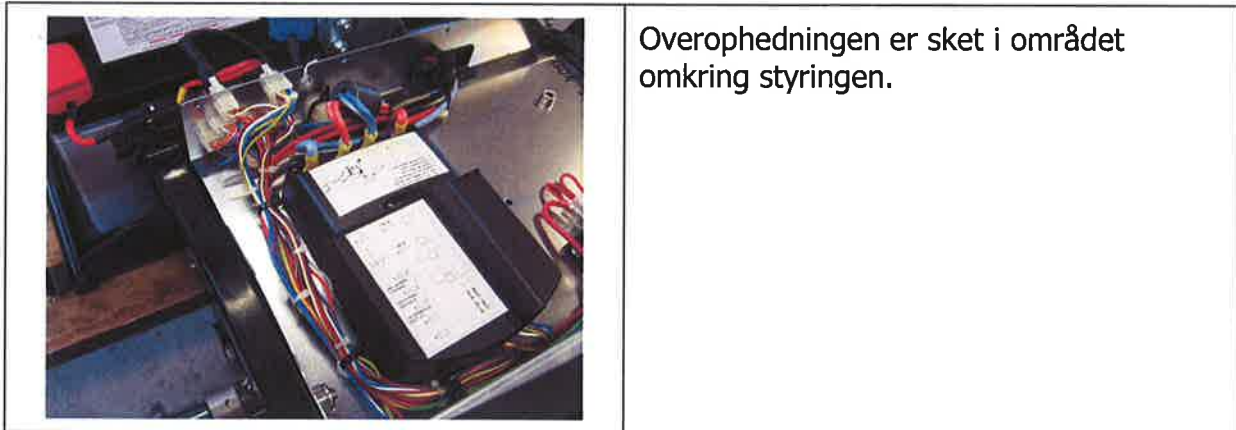


Mini Crosser E-model, Nordic



## Beskrivelse af problemet:

Der har været 10 tilfælde med brand eller startende brand (overophedning/røgudvikling) på Mini Crosser T-model, E-model og Nordic scootere. En brand kan kun forekomme, hvis køretøjet er tændt og i brug. Det kan ikke ske ved at oplade batterierne.



## Potentiel risiko

I betragtning af det antal scootere som Mini Crosser har produceret over årene og det antal scootere der har brændt er risikoen mindre end 0,04 % (mindre end 1 ud af 2500).

## Anbefalet aktion som brugeren bør følge:

### Aktion 1: (korrigerende)

Alle berørte scootere må have ændret opsætningen i styringen for at beskytte motor og styringen mod overophedning. Kontakt venligst:

Medema Danmark AS  
Langvadbjergvej 3  
Snebjerg  
7400 Herning  
Telefon: 70 10 17 55

for en aftale om at få ændret opsætningen af styringen.

Hvis du oplever røg eller en dårlig lugt fra scooteren så sluk scooteren med det samme og stop med at benytte den. Benyt den ikke igen før end den er blevet serviceret.



## **Aktion 2: (korrigerende)**

Vi har ændret vores service interval til at scooteren skal gennemgå en sikkerheds test hvert år (svarende til 500 drift timer) af sikkerhedsmæssige hensyn. Brugervejledningen vil blive opdateret med denne nye specifikation, som er relevant for elektriske scootere af typen Mini Crosster T-model, E-model og Nordic. Før var det specificeret, at et sikkerhedseftersyn skulle udføres hvert tredje år (svarende til 1500 drift timer). Ordlyden i den opdaterede brugermanual vil blive:

Mini Crosster er sikkerhedsmæssigt beregnet for anvendelse i mindst 10 år, dog max. 5000 timer, såfremt den gennemgår service- og sikkerhedseftersyn hvert år, svarende til ca. 500 driftstimer. Servicen skal enten foregå hos Medema Danmark A/S, eller hos et autoriseret værksted.

**VIGTIGT:** Af sikkerhedsmæssige hensyn er det af højeste vigtighed at intervallet af service- og sikkerhedseftersyn overholdes for at minimere risici for bremsesvigt, kortslutninger i ledninger med evt. varmeudvikling og brand til følge.

Rationalet for os om at udsende dette brev er at forhindre nogen kommer til skade. Venligst videresend dette brev til andre relevante personer/firmaer til hvilke Mini Crosster scooter er solgt eller overladt til.

## **Reference kontakt personer:**

### **Mini Crosster AS**

Finn Dose Managing director

Tlf: + 45 70 10 20 54

Tlf. dir. + 45 96 29 35 29

Mob: + 45 40 30 39 55

[f.dose@minicrosser.com](mailto:f.dose@minicrosser.com)

[www.minicrosser.dk](http://www.minicrosser.dk)

### **Mini Crosster A/S**

Klaus Smedegaard

R&D Manager

Mob: +45 61 20 98 85

[www.minicrosser.dk](http://www.minicrosser.dk)

[k.smedegaard@minicrosser.com](mailto:k.smedegaard@minicrosser.com)

Undertegnede bekræfter, at denne meddelelse er blevet anmeldt til  
passende myndighed.



Underskrift: Klaus Smedegaard Herning, dato: 12/6-09

 **Mini Crosser A/S**

Klaus Smedegaard

R&D Manager

Mob: +45 61 20 98 85

[www.minicrosser.dk](http://www.minicrosser.dk)

[k.smedegaard@minicrosser.com](mailto:k.smedegaard@minicrosser.com)